



แผนระงับอัคคีภัย

1. แผนตรวจตราและมาตรการป้องกันอัคคีภัย

- แต่งตั้งผู้มีอำนาจกำกับดูแลรับแจ้งเหตุ ผู้ควบคุมและสั่งการทั้งก่อนและระหว่างเกิดอัคคีภัย ในสำนักหอสมุด พร้อมกับกำหนดขั้นตอนและหน้าที่รับผิดชอบอย่างชัดเจน
- ติดตั้งอุปกรณ์ดับเพลิง ได้แก่ ถังดับเพลิง สายฉีดน้ำ สัญญาณเตือนไฟไหม้ ไว้ในจุดที่เข้าถึงได้ง่ายและเห็นชัดเจน โดยมีการตรวจสอบความพร้อมใช้งานทุกเดือน และมีการบันทึกไว้เป็นหลักฐาน
- จัดทำแผนผังที่ตั้งของอุปกรณ์ดับเพลิง สัญญาณไฟไหม้ รวมทั้งเส้นทางหนีไฟ แจ้งให้บุคลากรทุกคนทราบ

- จัดทำป้ายสื่อเรื่องความปลอดภัย ได้แก่ ทางหนีไฟ ป้ายข้อความเตือน “ห้ามใช้ลิฟต์ขณะเกิดไฟไหม้” “ทางเข้า” “ทางออก” หากพบว่าชำรุดเสียหาย ให้รีบแจ้งผู้รับผิดชอบดำเนินการแก้ไขต่อไป
- จัดทำสัญลักษณ์ของบัญชีทรัพย์สิน ตลอดจนเอกสารสำคัญที่สามารถขนย้ายได้เมื่อเกิดเหตุเพลิงไหม้โดยเรียงลำดับความสำคัญ พร้อมแจ้งให้ทุกคนในหน่วยงานรับทราบและเข้าใจร่วมกัน
- ประสานกับกองกายภาพและสิ่งแวดล้อมดูแลตรวจสอบสายไฟฟ้า อุปกรณ์เกี่ยวกับไฟฟ้ารวมทั้งกำกับให้บุคลากรของสำนักหอสมุดดูแลเครื่องมือเครื่องใช้ไฟฟ้าให้อยู่ในสภาพเรียบร้อย
- กำหนดมาตรการให้บุคลากรถอดปลั๊กไฟหรือปิดสวิตซ์ไฟทุกครั้งหลังเลิกใช้งาน
- ตรวจสอบอุปกรณ์ไฟฟ้าให้มีสภาพพร้อมใช้งานอยู่เสมอไว้ในมาตรฐาน 7 ส
- จัดทำคู่มือและฝึกอบรมให้บุคลากรมีความรู้เรื่องการป้องกันและการปฏิบัติตนกรณีเกิดอัคคีภัยภายในหน่วยงาน
- จัดทำผังการติดต่อสื่อสารหมายเลขโทรศัพท์ของหน่วยงานและบุคคลที่เกี่ยวข้อง โดยทำป้ายติดให้เห็นชัดเจนเพื่อความสะดวกในกรณีที่เกิดไฟไหม้
- จัดกิจกรรมซ้อมดับเพลิงและอพยพหนีไฟ อย่างน้อยปีละ 1 ครั้ง

แผนการตรวจตราเพื่อป้องกันอัคคีภัย

2. ขณะเหตุเพลิงไหม้ได้จัดทำ แผนระงับอัคคีภัย แผนอพยพหนีไฟ

แผนดับเพลิงขั้นต้น

บทบาทหน้าที่ตามแผนดับเพลิงขั้นต้น

ผู้อำนวยการดับเพลิง (ผศ.ดร. นิกราน หอมดวง)

- รับฟังรายงานเพื่อสั่งการใช้แผนต่างๆ
- สั่งการ ต่างๆ และตัดสินใจขอความช่วยเหลือจากหน่วยงานที่เกี่ยวข้อง
- รายงานผลการเกิดเพลิงไหม้ต่อผู้บังคับบัญชาระดับสูงขึ้นไป

ผู้ช่วยผู้อำนวยการดับเพลิงและอพยพหนีไฟ (ผศ.ดร. กิตติกร สาสุจิตต์) ปฏิบัติหน้าที่แทน
ผู้อำนวยการดับเพลิงในกรณีผู้อำนวยการดับเพลิงไม่อยู่

- รับฟังรายงานเพื่อสั่งการใช้แผนต่างๆ
- สั่งการ ต่างๆ และตัดสินใจขอความช่วยเหลือจากหน่วยงานที่เกี่ยวข้อง
- รายงานผลการเกิดเพลิงไหม้ต่อผู้บังคับบัญชาระดับสูงขึ้นไป

ฝ่ายไฟฟ้า (นายชลัมพล ธารารักษ์ และ นายธนาชาติ มหาวิน)

- รีบไปยังที่เกิดเหตุเพื่อรับคำสั่งตัดกระแสไฟฟ้าจากผู้อำนวยการหรือฝ่ายปฏิบัติการ
- รอรับคำสั่งจากผู้อำนวยการดับเพลิง

ฝ่ายประชาสัมพันธ์และการสื่อสาร (นางสาวกมลศาร่า เจริญสุวรรณและนางเพ็ญศิริ หน่อแก้ว)

- ให้สัญญาณแจ้งเหตุเพลิงไหม้และประกาศอพยพเมื่อได้รับคำสั่ง

ฝ่ายส่งเสริมและปฏิบัติการ (อัญชลี สายเขียวและจิราพร คุชฎี)

- ติดต่อขอรับการสนับสนุนหน่วยดับเพลิงนอกหน่วยงาน
- รอรับคำสั่งจากผู้อำนวยการดับเพลิง

ฝ่ายผจญเพลิงเบื้องต้น (นายนักรบ กลัดกลีบ และนายวรภพ วุฒิสวัสดิ์)

- นำถังดับเพลิงประจำสำนักช่วยดับเพลิงเบื้องต้น (กรณีที่สามารถดับได้)
- รายงานผู้อำนวยการในสถานการณ์ที่เกิดขึ้น

ทีมช่วยชีวิต (ผศ.ดร. ยิ่งรักษ์ อรรถเวชกุล ผศ. เสริมสุข บัวเจริญ นางเยาว์หอมดวง และโสภา หาญยุทธ)

- เมื่อได้รับแจ้งเหตุให้จัดเตรียมอุปกรณ์ที่จำเป็นและไปรวมตัวกัน ณ จุดอำนวยความสะดวก
- คอยรับคำสั่งจากผู้อำนวยการดับเพลิงในการเข้าค้นหาผู้ประสบภัย
- ปฏิบัติหน้าที่ค้นหาและช่วยเหลือผู้ประสบภัย

อพยพ ผู้นำทาง แบ่งหน้าที่ตามขั้นที่ตนเองทำงานอยู่ คือ

ชั้นที่ 4 ห้องพักอาจารย์ ผศ.ดร.ปริญญา คงกระพัน/ รศ.ดร. อัครินทร์ อินทนิเวศน์

ชั้นที่ 3 ห้องเรียนรวม ผศ.ดร. สราวุธ พลวงค์ศรี/ ผศ.ดร.สุลักษณ์ มงคล/จุฑาภรณ์ ชนะถาวร

ชั้นที่ 2 สำนักงานบริหาร ผศ.ดร. ธเนศ ไชยชนะ/ ดร.รามเชษ ปรากฏ รามราช

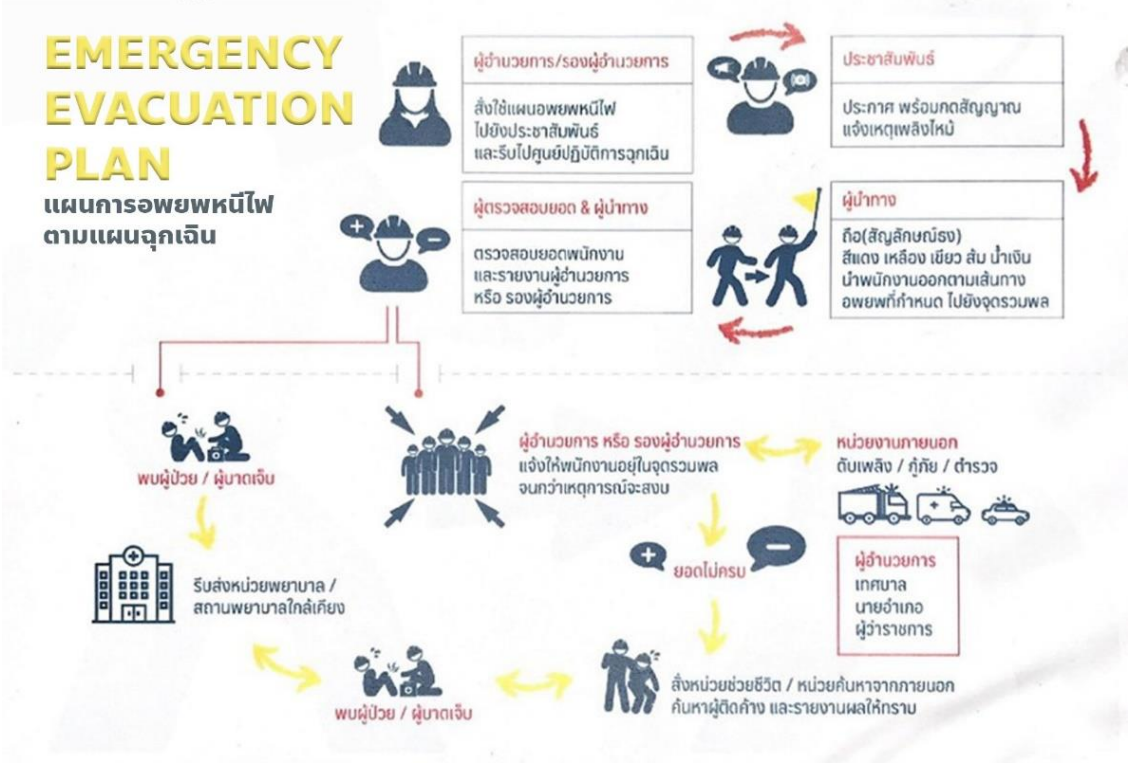
ชั้นที่ 1 ห้องประชุมและห้องโถงกิจกรรม ผศ.ดร. ยิ่งรักษ์ อรรถเวชกุล ผศ.ดร. รจพรรณ นรินทร์ศิลป์/ผศ.ดร.ธงชัย มณีชูเกศ

แผนระงับอัคคีภัย



EMERGENCY EVACUATION PLAN

แผนการอพยพหนีไฟ
ตามแผนฉุกเฉิน



แผนอพยพหนีไฟ

3. หลังเกิดเหตุเพลิงไหม้ สำนักหอสมุดได้จัดทำ แผนบรรเทาทุกข์ แผนปฏิรูปฟื้นฟู

การปฏิบัติภายหลังเกิดอัคคีภัย

เป็นการดำเนินการมาตรการต่างๆ เพื่อฟื้นฟูสภาพการเสียหายจากการเกิดอัคคีภัยหลังจากได้รับการช่วยเหลือแก้ไขให้กับคืนสู่สภาพเดิมหรือดีกว่าเดิม รวมทั้งให้ผู้ประสพภัยสามารถดำรงชีวิตตามสภาพปกติได้โดยเร็ว โดยดำเนินการตามแผนบรรเทาทุกข์และแผนการฟื้นฟูบูรณะ ดังนี้

แผนการบรรเทาทุกข์ เพื่อให้เกิดความรวดเร็วในการช่วยชีวิต การเคลื่อนย้ายผู้ประสพภัย การดูแลทรัพย์สินของผู้ประสพภัย ประเมินความเสียหาย รายงานสถานการณ์เพลิงไหม้ และการช่วยเหลือสงเคราะห์ผู้ประสพภัย

- (1) ประสานงานหน่วยงานที่เกี่ยวข้องภายในมหาวิทยาลัย
- (2) สำรวจ และประเมินความเสียหาย แล้วรายงานสถานการณ์เพลิงไหม้

แผนการฟื้นฟูบูรณะ

- (1) การปฐมพยาบาลผู้บาดเจ็บและผู้ป่วยจากเหตุเพลิงไหม้ และดำเนินการส่งต่อผู้บาดเจ็บอย่างถูกต้อง
- (2) ขนย้ายผู้ประสพภัยและทรัพย์สินไปยังที่ปลอดภัย
- (3) สำรวจความเสียหายและความต้องการด้านต่างๆ
- (4) ปฏิบัติการประชาสัมพันธ์เพื่อเสริมสร้างขวัญและกำลังใจเจ้าหน้าที่ให้กลับคืนสู่สภาพปกติโดยเร็ว
- (5) ทำการปรับปรุงซ่อมแซมแก้ไขความเสียหายให้กลับคืนสู่สภาพปกติ
- (6) รักษาความสงบเรียบร้อยของพื้นที่เกิดเหตุ

การรายงานเหตุการณ์

- กรณีเกิดเหตุเพลิงไหม้ในเวลาทำการ ให้ผู้อำนวยการสำนักหอสมุด ซึ่งอยู่ ณ สถานที่เกิดเพลิงไหม้แจ้งเหตุการณ์การเกิดเพลิงไหม้ต่อ ผศ. ดร. ณัฐวุฒิ คุชฎี ทราบต่อไป
- กรณีเกิดเหตุเพลิงไหม้นอกเวลาราชการ ให้หัวหน้าหน่วยรักษาความปลอดภัยรายงานเหตุการณ์เกิดเพลิงไหม้ต่อ ผศ. ดร. ณัฐวุฒิ คุชฎี ทราบ

แผนบรรเทาทุกข์ และแผนปฏิรูปฟื้นฟู