

4.1.2 การนำขยะกลับมาใช้ประโยชน์ หรือ นำกลับมาใช้ใหม่ ส่งผลให้ขยะที่จะส่งไปกำจัดมีปริมาณลดลง

(1) มีการนำขยะกลับมาใช้ใหม่

มีการนำขยะจำพวกเศษใบไม้ ที่มีจำนวนมากมาใช้ใหม่ โดยการนำไปทำเป็นปุ๋ยหมักสำหรับใช้ประโยชน์ในการทำเป็นดินเพาะปลูกในพื้นที่แปลงเกษตรพลังงานของวิทยาลัยพลังงานทดแทน



การนำขยะใบไม้ในการกองทับเพื่อเกิดการหมักและย่อยสลายตามธรรมชาติ และนำไปใช้ในการผสมดินเพาะปลูก

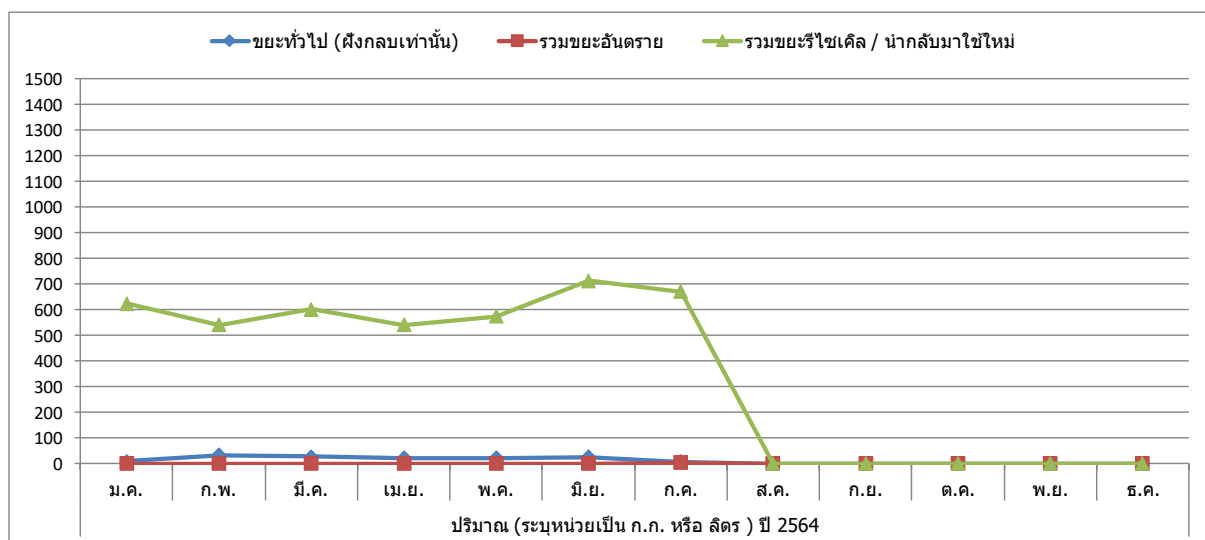
(2) มีการบันทึกข้อมูลปริมาณขยะแต่ละประเภทครบถ้วนทุกเดือน

ทางวิทยาลัยได้บันทึกขยะทุกวันศุกร์ โดยให้แม่บ้าน คณงานเกษตร และผู้รับผิดชอบในการแยกขยะ ชั่งน้ำหนัก และขนขยะไปให้กับมหาวิทยาลัยแม่โจ้ เพื่อจัดการต่อไป ทั้งนี้การบันทึกข้อมูลปริมาณขยะจะมีการรายงานสรุป และนำเสนอให้คณะกรรมการประจำวิทยาลัย รับทราบ ทุกเดือน

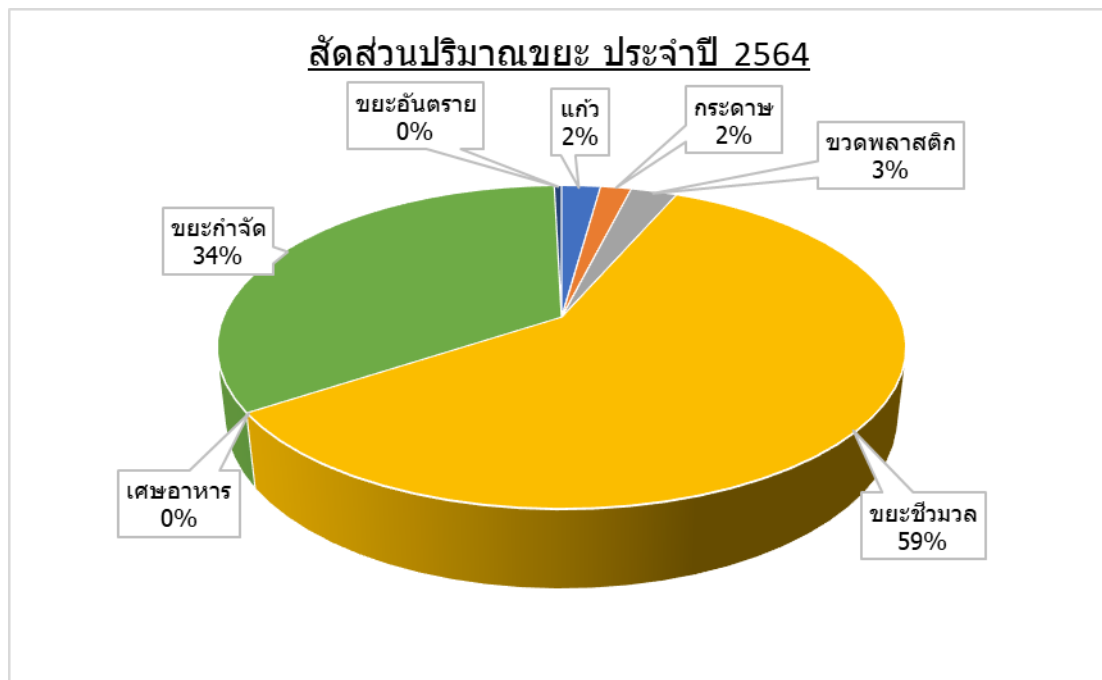
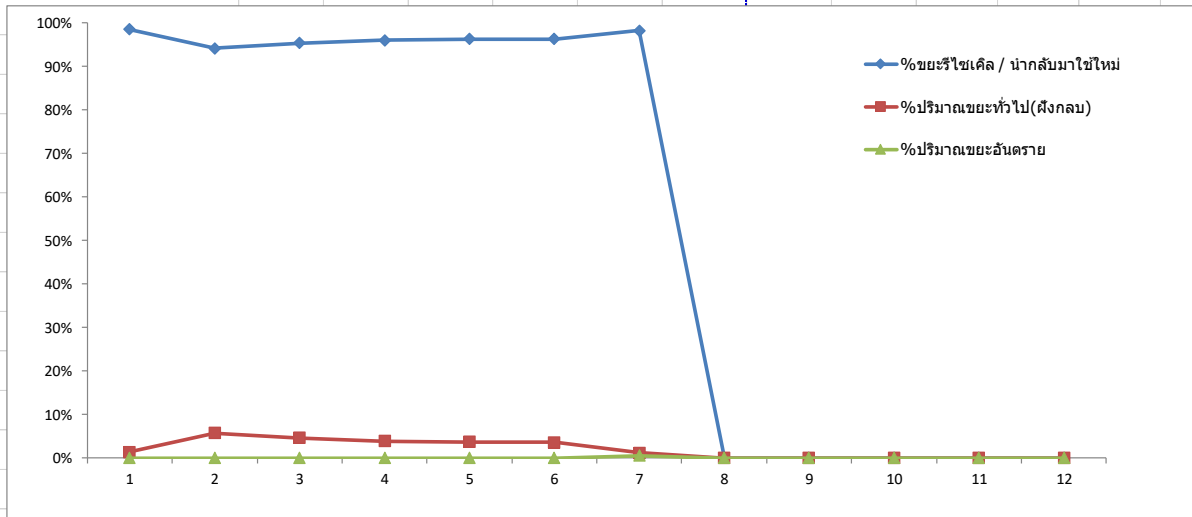
รายการขยะ	ปริมาณ (ระบุหน่วยเป็น ก.ก. หรือ ลิตร) ปี 2564											
	ม.ค.	ก.พ.	มี.ค.	เม.ย.	พ.ค.	มิ.ย.	ก.ค.	ส.ค.	ก.ย.	ต.ค.	พ.ย.	ธ.ค.
ขยะทั่วไป (ฝังกลบเท่านั้น)	9	33	29	22	22	27	8	0	0	0	0	0
ขยะอันตราย												
หมึกพิมพ์							1.3					
หลอดไฟ							1.5					
ถ่ายไฟฉาย							1.2					
รวมขยะอันตราย	0	0	0	0	0	0	4	0	0	0	0	0
ขยะรีไซเคิล / นำกลับมาใช้ใหม่												
กระดาษ							9					
กล่องลัง							8					
ขวดพลาสติก	4	21	53	42	23	26	9					
ใบไม้	620	520	550	500	552	688	645					
เศษอาหาร												
รวมขยะรีไซเคิล / นำกลับมาใช้ใหม่	624	541	603	542	575	714	671	0	0	0	0	0

หมายเหตุ

1. ผู้ที่ได้รับมอบหมาย ต้องลงบันทึกปริมาณทุกวันทั้งสิ้นเดือน
2. รายการขยะของแต่ละประเภทสามารถเพิ่มเติมหรือตัดออกได้ขึ้นอยู่กับขยะที่เกิดขึ้นของแต่ละสำนักงาน



รายการขยะ	ปริมาณ (ระบุหน่วยเป็น ก.ก. หรือ ลิตร)											
	ม.ค.	ก.พ.	มี.ค.	เม.ย.	พ.ค.	มิ.ย.	ก.ค.	ส.ค.	ก.ย.	ต.ค.	พ.ย.	ธ.ค.
ขยะทั่วไป	9	33	29	22	22	27	8	0	0	0	0	0
ขยะอันตราย	0	0	0	0	0	0	4	0	0	0	0	0
ขยะรีไซเคิล / นำกลับมาใช้ใหม่	624	541	603	542	575	714	671	0	0	0	0	0
รวมขยะทั้งหมด	633	574	632	564	597	741	683	0	0	0	0	0
%ขยะรีไซเคิล / นำกลับมาใช้ใหม่	99%	94%	95%	96%	96%	96%	98%	#DIV/0!	#DIV/0!	#DIV/0!	#DIV/0!	#DIV/0!
%ปริมาณขยะทั่วไป(ฝังกลบ)	1%	6%	5%	4%	4%	4%	1%	#DIV/0!	#DIV/0!	#DIV/0!	#DIV/0!	#DIV/0!
%ปริมาณขยะอันตราย	0%	0%	0%	0%	0%	0%	1%	#DIV/0!	#DIV/0!	#DIV/0!	#DIV/0!	#DIV/0!



ตารางบันทึกปริมาณขยะในแต่ละเดือน (สรุปข้อมูลในภาพรวมแต่ละเดือน)

หน่วย : กิโลกรัม									
เดือน	ปี	แก้ว	กระดาษ	ขวดพลาสติก	ขยะชีวมวล	เศษอาหาร	ขยะกำจัด	ขยะอันตราย	ปริมาณขยะรวม
มกราคม	2564	9		4	620		235		868
กุมภาพันธ์	2564	33		21	520		367		941
มีนาคม	2564	29		53	550		362		994
เมษายน	2564	22		42	500		386		950
พฤษภาคม	2564	22		23	552		284		881
มิถุนายน	2564	27		26	688		349		1,090
กรกฎาคม	2564	8	17	9	645		349	4	1,032
สิงหาคม	2564								
กันยายน	2564								
ตุลาคม	2564								
พฤศจิกายน	2564								
ธันวาคม	2564								
รวมทั้งหมด		150.00	17.00	178.00	4,075.00	-	2,332.00	4.00	6,756.00
ค่าเฉลี่ย		21.43	17.00	25.43	582.14		333.14	4.00	965.14

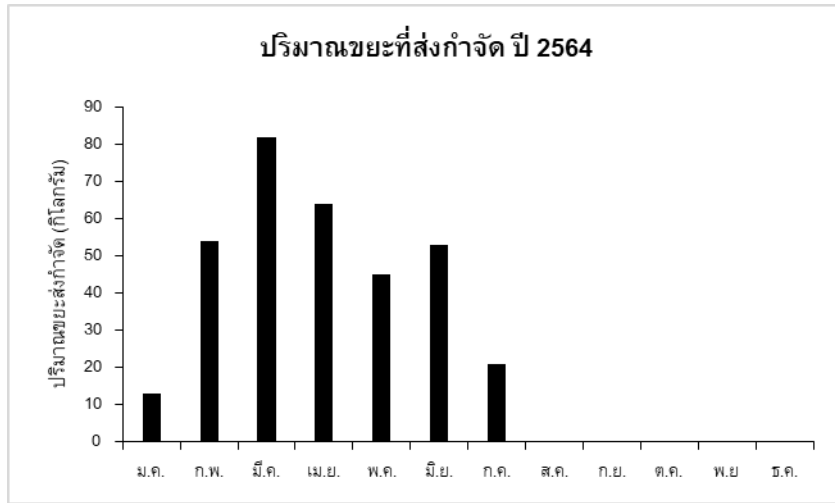
(3) ในการวิเคราะห์ข้อมูลปริมาณขยะเทียบกับค่าเป้าหมาย

ตารางเปรียบเทียบการจัดการของเสีย ปี 2564

การดำเนินงาน	2563	2564	หมายเหตุ
เป้าหมาย (ร้อยละ ของปีฐาน)	-	5	
ปริมาณขยะ (กิโลกรัม)	-	6,756	ปี 2564 ข้อมูลถึง
บรรลุไม่บรรลุ ตามเป้าหมาย/	-	เริ่มประเมินปีแรก ใช้เป็นข้อมูลฐานปี 2565	เดือน กรกฎาคม 2564

(4) ปริมาณขยะที่ส่งกำจัดมีแนวโน้มลดลง

ในปี พ.ศ. 2564 เมื่อทำการวิเคราะห์ถึงปริมาณขยะที่ส่งกำจัด (แก้ว พลาสติก และขยะอันตราย) โดยจะส่งให้มหาวิทยาลัย จากข้อมูลพบว่าปริมาณขยะที่ส่งกำจัดมีแนวโน้มลดลงในช่วงเดือนมีนาคม ถึงพฤษภาคม และมีค่าเพิ่มขึ้นในเดือนมิถุนายน และลดลงในเดือนกรกฎาคม ทั้งนี้ขยะที่มีสัดส่วนมากที่สุดจะเป็นพวก เศษไม้ และใบไม้ โดยเป็นขยะชีวมวล ร้อยละ 59 ซึ่งในช่วงเดือน มิถุนายน นั้น จะเป็นช่วงฤดูฝน ซึ่งเกิดลม พายุ ทำให้กิ่งไม้ ใบไม้ ตกหล่นจำนวนมาก ในส่วนของสัดส่วนขยะอื่น ๆ พบว่ามีแนวโน้มคงที่ ขณะเดียวกันเศษกระดาษ ขวดพลาสติก ก็จะมีการเก็บรวบรวมและให้แม่บ้านไปจำหน่าย โดยจะมีการสะสม และชั่งน้ำหนักทีเดียวอาจจะ 3-4 เดือนต่อครั้ง เป็นต้น



ปริมาณขยะที่ส่งกำจัดโดยมหาวิทยาลัย ปี 2564