

3.2.5 มีการจัดทำข้อมูลการใช้น้ำมันเชื้อเพลิงต่อหน่วยเปรียบเทียบกับเป้าหมาย

จัดทำบันทึกการใช้ปริมาณการใช้ น้ำมันเชื้อเพลิงแต่ละเดือน และข้อมูลการใช้ปริมาณการใช้ น้ำมันเชื้อเพลิงต่อหน่วย เพื่อนำมาเปรียบเทียบกับเป้าหมายที่กำหนดไว้

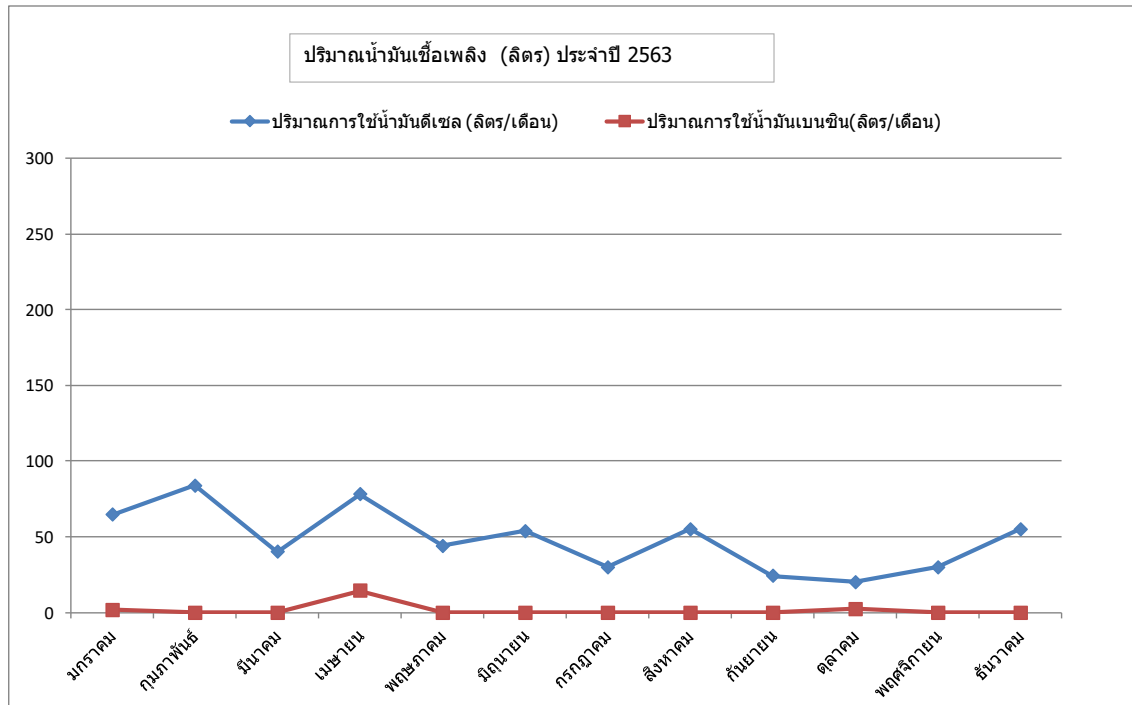
- (1) มีการเก็บข้อมูลปริมาณการใช้ น้ำมันเชื้อเพลิง แต่ละเดือน
- (2) มีการเก็บข้อมูลปริมาณการใช้ น้ำมันเชื้อเพลิง ต่อหน่วย

ข้อมูลการใช้น้ำมันเชื้อเพลิง ปี 2563

แบบฟอร์ม 3.2(2)

บันทึกการใช้น้ำมันเชื้อเพลิง

เดือน	วันที่ทำการบันทึก	ปริมาณการใช้น้ำมันดีเซล (ลิตร/เดือน)	ปริมาณการใช้น้ำมันเบนซิน (ลิตร/เดือน)	ค่าใช้จ่าย/เดือน (บาท)
มกราคม	31 ม.ค. 2563	64.537	1.87	1989.87
กุมภาพันธ์	29 ก.พ. 2563	84	0	2520.00
มีนาคม	31 มี.ค. 2563	40	0	1200.00
เมษายน	30 เม.ย. 2563	78.106	14.286	2753.90
พฤษภาคม	31 พ.ค. 2563	43.915	0	1317.45
มิถุนายน	30 มิ.ย. 2563	54	0	1620.00
กรกฎาคม	31 ก.ค. 2563	30	0	1043.75
สิงหาคม	31 ส.ค. 2563	55	0	1650.00
กันยายน	30 ก.ย. 2563	24	0	720.00
ตุลาคม	31 ต.ค. 2563	20	2.239	600.00
พฤศจิกายน	30 พ.ย. 2563	30	0	900.00
ธันวาคม	31 ธ.ค. 2563	55	0	1650.00
รวม		578.56	18.40	17,964.98
เฉลี่ย		48.21	1.53	1,497.08

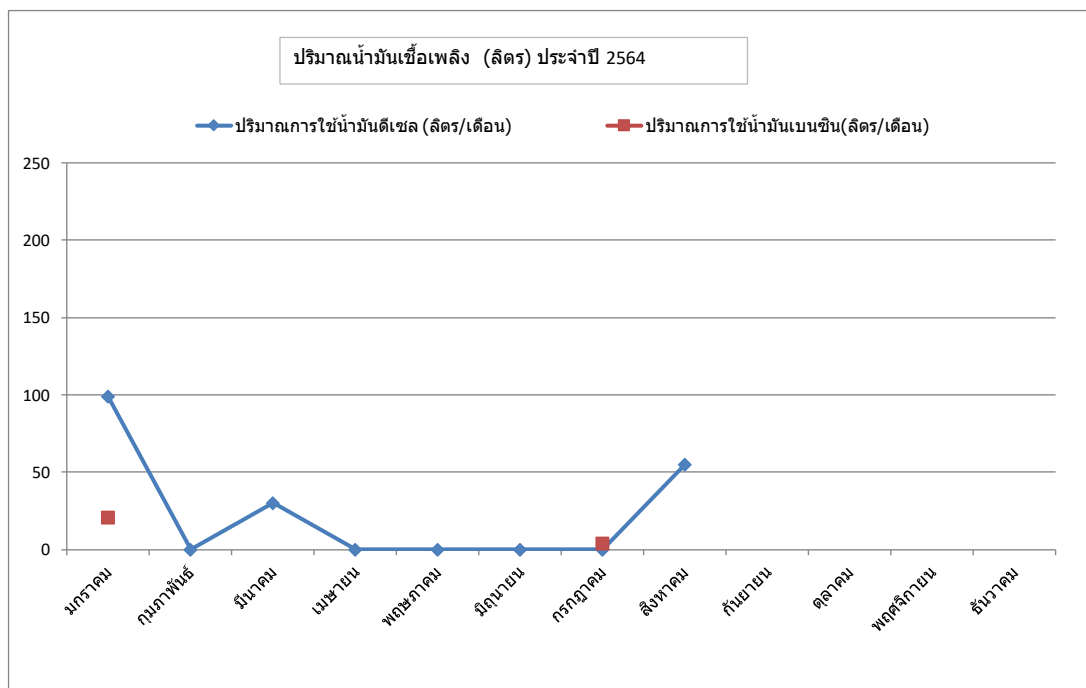


ข้อมูลการใช้น้ำมันเชื้อเพลิง ปี 2564

แบบฟอร์ม 3.2(2)

บันทึกการให้เชื้อเพลิง

เดือน	วันที่ทำการบันทึก	ปริมาณการใช้น้ำมันดีเซล (ลิตร/เดือน)	ปริมาณการใช้น้ำมันเบนซิน (ลิตร/เดือน)	ค่าใช้จ่าย/เดือน (บาท)
มกราคม	31 ม.ค. 2564	98.599	20.807	3555.7
กุมภาพันธ์	29 ก.พ. 2564	0		0
มีนาคม	31 มี.ค. 2564	30		990
เมษายน	30 เม.ย. 2564	0		0
พฤษภาคม	31 พ.ค. 2564	0		0
มิถุนายน	30 มิ.ย. 2564	0		0
กรกฎาคม	31 ก.ค. 2564	0	3.7	143.75
สิงหาคม	31 ส.ค. 2564	55		1432.2
กันยายน				
ตุลาคม				
พฤศจิกายน				
ธันวาคม				
รวม		183.60	24.51	6,121.65
เฉลี่ย		22.95	12.25	765.21



(3) บรรลุเป้าหมาย

ตารางเปรียบเทียบการใช้น้ำมันเชื้อเพลิง ปี 2563-2564

การดำเนินงาน	2563	2564	หมายเหตุ
เป้าหมาย (ร้อยละ ของปีฐาน)	-	5	
ปริมาณการใช้น้ำมันเชื้อเพลิง (หน่วย)	596.95	208.11 (เป้าหมาย 567.10 หน่วย)	ปี 2564 ข้อมูลถึงเดือน กรกฎาคม
บรรลุไม่บรรลุ ตามเป้าหมาย/	-	บรรลุ	2564

(4) สรุปสาเหตุที่นำไปสู่การบรรลุเพื่อการปรับปรุงอย่างต่อเนื่อง

การดูแลรักษารถ และการควบคุมทะเบียนการใช้งานรถ ให้เป็นไปตามระเบียบของส่วนกลาง ทำให้การนำไปใช้งานในงานวิจัยฯ หรือเดินทางไปส่วนของการทำวิจัยลดลง