

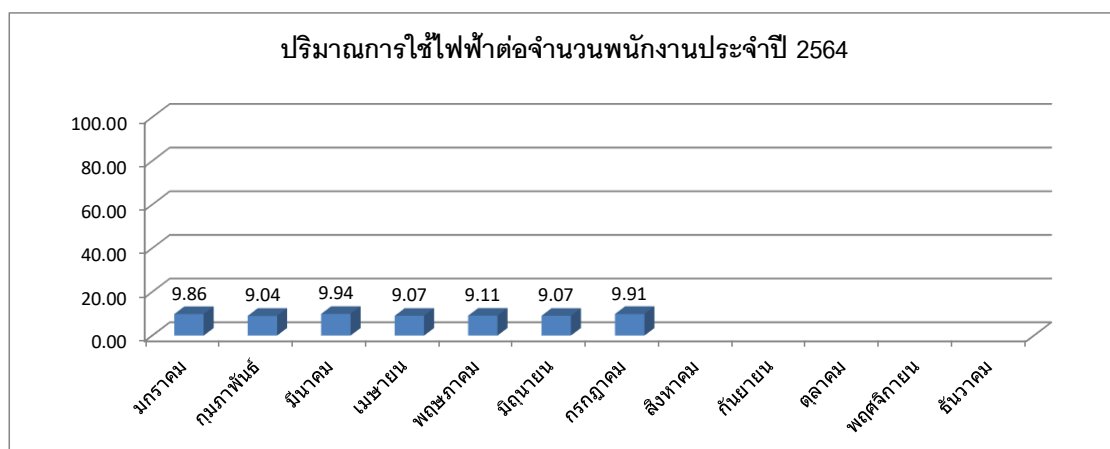
3.2.2 มีการจัดทำข้อมูลการใช้ไฟฟ้าต่อหน่วยเปรียบเทียบกับเป้าหมาย

- (1) มีการเก็บข้อมูลปริมาณการใช้ไฟฟ้าแต่ละเดือน
- (2) มีการเก็บข้อมูลปริมาณการใช้ไฟฟ้าต่อหน่วย

แบบฟอร์ม 3.2(1)

บันทึกการใช้ไฟฟ้าประจำปี 2564

บันทึกประจำเดือน	วันที่ทำการบันทึก	จำนวนพนักงาน	ปริมาณไฟฟ้า/เดือน (หน่วย)	ค่าไฟฟ้า/เดือน (บาท)	ปริมาณการใช้ไฟฟ้าต่อจำนวนพนักงาน
มกราคม	31 ม.ค. 2564	880.00	8,680.00	33,409.01	9.86
กุมภาพันธ์	29 ก.พ. 2564	880.00	7,959.00	31,254.19	9.04
มีนาคม	31 มี.ค. 2564	880.00	8,750.00	35,653.98	9.94
เมษายน	30 เม.ย. 2564	880.00	7,980.00	31,041.92	9.07
พฤษภาคม	31 พ.ค. 2564	880.00	8,020.00	33,665.16	9.11
มิถุนายน	30 มิ.ย. 2564	880.00	7,980.00	31,776.49	9.07
กรกฎาคม	31 ก.ค. 2564	880.00	8,720.00	35,442.92	9.91
สิงหาคม					
กันยายน					
ตุลาคม					
พฤศจิกายน					
ธันวาคม					
รวม		6,160.00	58,089.00	232,243.67	66.01
เฉลี่ย		880.00	8,298.43	33,177.67	9.43



(3) บรรลุเป้าหมาย
 ตารางเปรียบเทียบการใช้ไฟฟ้า ปี 2563-2564

การดำเนินงาน	2563	2564	หมายเหตุ
เป้าหมาย (ร้อยละ ของปีฐาน)	-	5	
ปริมาณการใช้น้ำ (หน่วย)	109,360	58,089 (เป้าหมาย 103,892 หน่วย)	ปี 2564 ข้อมูลถึง เดือน กรกฎาคม
บรรลุไม่บรรลุ ตามเป้าหมาย/	-	บรรลุ	2564

(4) สรุปสาเหตุที่นำไปสู่การบรรลุ เพื่อการปรับปรุงอย่างต่อเนื่อง
 การมีแหล่งการผลิตพลังงานไฟฟ้าที่ผลิตได้จากพลังงานทดแทน หรือ พลังงาน
 แสงอาทิตย์