

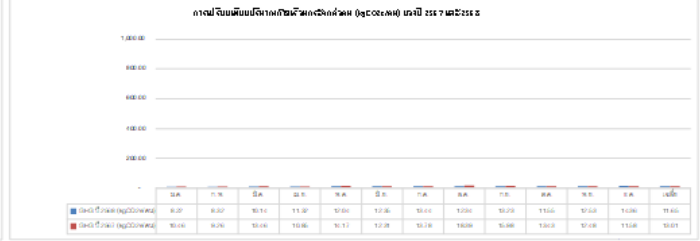
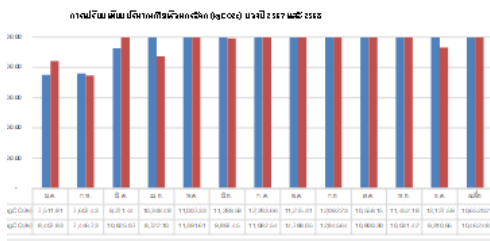
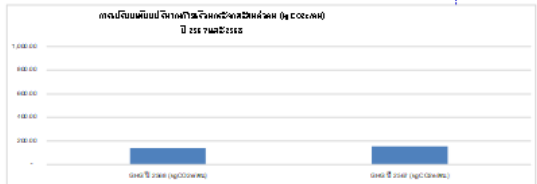
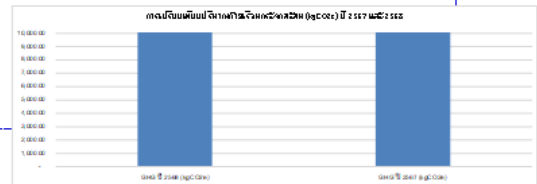


1.5.2 ปริมาณก๊าซเรือนกระจกบรรลุป่าหมาย สรุปลและการวิเคราะห์ผล วิทยาลัยพลังงานทดแทน ได้คำนวณการปล่อยก๊าซเรือนกระจกของอาคารเรียนและปฏิบัติการพลังงานทดแทน โดยใช้โปรแกรมการคำนวณคาร์บอนฟุตพริ้น พัฒนาโดยองค์การบริหารจัดการก๊าซเรือนกระจก (องค์การมหาชน) หรือ อบก. ปี 2567 และ 2568 (ทบทวนค่า EF จาก อบก.วันที่ 8-2-2567) คำนวณ ณ วันที่ 31 ธันวาคม 2568

(1) การเปรียบเทียบก๊าซเรือนกระจกรายเดือน

สรุป การเปรียบเทียบปริมาณการปล่อยก๊าซเรือนกระจก (tCO2e) รายปี 2567 และ 2568

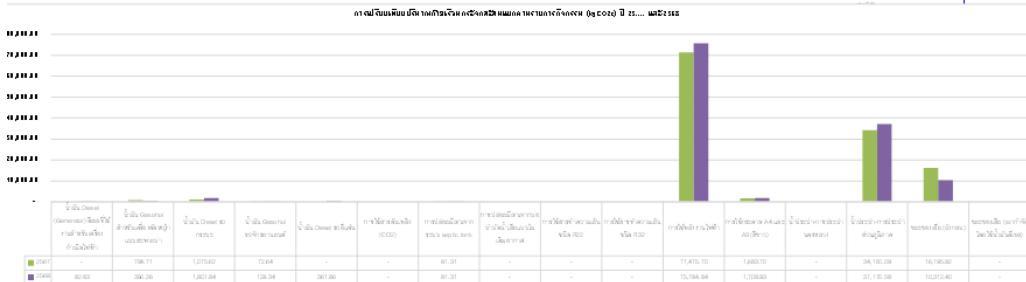
ประเภท	2567	2568	2567	2568	2567	2568	2567	2568	2567	2568	2567	2568	รวม	เฉลี่ย
ปริมาณการปล่อยก๊าซเรือนกระจก (tCO2e)	10.21	10.21	10.21	10.21	10.21	10.21	10.21	10.21	10.21	10.21	10.21	10.21	10.21	10.21



(2) การเปรียบเทียบก๊าซเรือนกระจกตามประเภท 1 และ 2 และ 3

(3) การเปรียบเทียบก๊าซเรือนกระจกตามกิจกรรม

ประเภท	2567	2568	2567	2568	2567	2568	2567	2568	2567	2568	2567	2568	รวม	เฉลี่ย
ปริมาณการปล่อยก๊าซเรือนกระจก (tCO2e)	10.21	10.21	10.21	10.21	10.21	10.21	10.21	10.21	10.21	10.21	10.21	10.21	10.21	10.21



หมายเหตุ: หากค่าการปล่อยก๊าซเรือนกระจกมีค่าเป็นลบ แสดงว่ามีการดูดซับก๊าซเรือนกระจกสุทธิ

การวิเคราะห์ข้อมูลและสาเหตุ (เป้าหมาย 2568 : ก๊าซเรือนกระจกลดลง 2% จากปี 2567)		การวิเคราะห์ข้อมูลและสาเหตุ (เป้าหมาย 2568 : ก๊าซเรือนกระจกลดลง 2% จากปี 2567)	
<b>เดือนมกราคม 2568</b> ความสำเร็จ: ปริมาณการปล่อยก๊าซเรือนกระจกต่อหัวคิดเป็น 12.73% ใบความคืบหน้า: ลดลง 1.31% จากค่าเป้าหมาย (เมื่อเทียบกับปีงบประมาณ 2567) มีแนวโน้มขยับลงเล็กน้อย แนวทางจัดการ:	<input checked="" type="checkbox"/> บรรลุเป้าหมาย <input type="checkbox"/> ไม่บรรลุเป้าหมาย	<b>เดือนกุมภาพันธ์ 2568</b> ความสำเร็จ: ปริมาณการปล่อยก๊าซเรือนกระจกต่อหัวคิดเป็น 12.80% ใบความคืบหน้า: ลดลง 1.31% จากค่าเป้าหมาย (เมื่อเทียบกับปีงบประมาณ 2567) มีแนวโน้มขยับลงเล็กน้อย แนวทางจัดการ:	<input checked="" type="checkbox"/> บรรลุเป้าหมาย <input type="checkbox"/> ไม่บรรลุเป้าหมาย
<b>เดือนมีนาคม 2568</b> ความสำเร็จ: ปริมาณการปล่อยก๊าซเรือนกระจกต่อหัวคิดเป็น 20.33% ใบความคืบหน้า: ลดลง 1.31% จากค่าเป้าหมาย (เมื่อเทียบกับปีงบประมาณ 2567) มีแนวโน้มขยับลงเล็กน้อย แนวทางจัดการ:	<input checked="" type="checkbox"/> บรรลุเป้าหมาย <input type="checkbox"/> ไม่บรรลุเป้าหมาย	<b>เดือนเมษายน 2568</b> ความสำเร็จ: ปริมาณการปล่อยก๊าซเรือนกระจกต่อหัวคิดเป็น 29.03% ใบความคืบหน้า: มีค่าเพิ่มขึ้นเล็กน้อยจากเดือนก่อนหน้า เนื่องจากมีการเปิดเรียน แนวทางจัดการ: ปฏิบัติตามมาตรการลดการปล่อยก๊าซเรือนกระจก	<input type="checkbox"/> บรรลุเป้าหมาย <input checked="" type="checkbox"/> ไม่บรรลุเป้าหมาย
<b>เดือนพฤษภาคม 2568</b> ความสำเร็จ: ปริมาณการปล่อยก๊าซเรือนกระจกต่อหัวคิดเป็น 44.25% ใบความคืบหน้า: ลดลง 1.31% จากค่าเป้าหมาย (เมื่อเทียบกับปีงบประมาณ 2567) มีแนวโน้มขยับลงเล็กน้อย แนวทางจัดการ:	<input type="checkbox"/> บรรลุเป้าหมาย <input checked="" type="checkbox"/> ไม่บรรลุเป้าหมาย	<b>เดือนมิถุนายน 2568</b> ความสำเร็จ: ปริมาณการปล่อยก๊าซเรือนกระจกต่อหัวคิดเป็น 2.72% ใบความคืบหน้า: ลดลง 1.31% จากค่าเป้าหมาย (เมื่อเทียบกับปีงบประมาณ 2567) มีแนวโน้มขยับลงเล็กน้อย แนวทางจัดการ:	<input checked="" type="checkbox"/> บรรลุเป้าหมาย <input type="checkbox"/> ไม่บรรลุเป้าหมาย
<b>เดือนกรกฎาคม 2568</b> ความสำเร็จ: ปริมาณการปล่อยก๊าซเรือนกระจกต่อหัวคิดเป็น 13.77% ใบความคืบหน้า: ลดลง 1.31% จากค่าเป้าหมาย (เมื่อเทียบกับปีงบประมาณ 2567) มีแนวโน้มขยับลงเล็กน้อย แนวทางจัดการ:	<input checked="" type="checkbox"/> บรรลุเป้าหมาย <input type="checkbox"/> ไม่บรรลุเป้าหมาย	<b>เดือนสิงหาคม 2568</b> ความสำเร็จ: ปริมาณการปล่อยก๊าซเรือนกระจกต่อหัวคิดเป็น 3.69% ใบความคืบหน้า: ปฏิบัติตามมาตรการลดการปล่อยก๊าซเรือนกระจก แนวทางจัดการ:	<input type="checkbox"/> บรรลุเป้าหมาย <input checked="" type="checkbox"/> ไม่บรรลุเป้าหมาย
<b>เดือนกันยายน 2568</b> ความสำเร็จ: ปริมาณการปล่อยก๊าซเรือนกระจกต่อหัวคิดเป็น 6.07% ใบความคืบหน้า: มีค่าเพิ่มขึ้นเล็กน้อยจากเดือนก่อนหน้า เนื่องจากมีการเปิดเรียน แนวทางจัดการ: ปฏิบัติตามมาตรการลดการปล่อยก๊าซเรือนกระจก	<input type="checkbox"/> บรรลุเป้าหมาย <input checked="" type="checkbox"/> ไม่บรรลุเป้าหมาย	<b>เดือนตุลาคม 2568</b> ความสำเร็จ: ปริมาณการปล่อยก๊าซเรือนกระจกต่อหัวคิดเป็น 5.28% ใบความคืบหน้า: ลดลง 1.31% จากค่าเป้าหมาย (เมื่อเทียบกับปีงบประมาณ 2567) มีแนวโน้มขยับลงเล็กน้อย แนวทางจัดการ:	<input checked="" type="checkbox"/> บรรลุเป้าหมาย <input type="checkbox"/> ไม่บรรลุเป้าหมาย
<b>เดือนพฤศจิกายน 2568</b> ความสำเร็จ: ปริมาณการปล่อยก๊าซเรือนกระจกต่อหัวคิดเป็น 26.69% ใบความคืบหน้า: ลดลง 1.31% จากค่าเป้าหมาย (เมื่อเทียบกับปีงบประมาณ 2567) มีแนวโน้มขยับลงเล็กน้อย แนวทางจัดการ:	<input checked="" type="checkbox"/> บรรลุเป้าหมาย <input type="checkbox"/> ไม่บรรลุเป้าหมาย	<b>เดือนธันวาคม 2568</b> ความสำเร็จ: ปริมาณการปล่อยก๊าซเรือนกระจกต่อหัวคิดเป็น 6.03% ใบความคืบหน้า: ลดลง 1.31% จากค่าเป้าหมาย (เมื่อเทียบกับปีงบประมาณ 2567) มีแนวโน้มขยับลงเล็กน้อย แนวทางจัดการ:	<input checked="" type="checkbox"/> บรรลุเป้าหมาย <input type="checkbox"/> ไม่บรรลุเป้าหมาย

(4) การเปรียบเทียบก๊าซเรือนกระจกกับปีฐาน

การเปรียบเทียบก๊าซเรือนกระจกปี 2568 กับปีฐาน (ปี 2567) ดังนี้

เป้าหมาย	ตัวชี้วัด	ผลการดำเนินงาน		เพิ่มขึ้น/ลดลง
		2567 (ปีฐาน)	2568	
ไม่เกินจากปี 2567	ปริมาณก๊าซเรือนกระจกของวิทยาลัยพลังงานทดแทน ประจำปี 2568	115.09 tCO <sub>2</sub> e	104.46 tCO <sub>2</sub> e	10.63 tCO <sub>2</sub> e ลดลง 9.23%

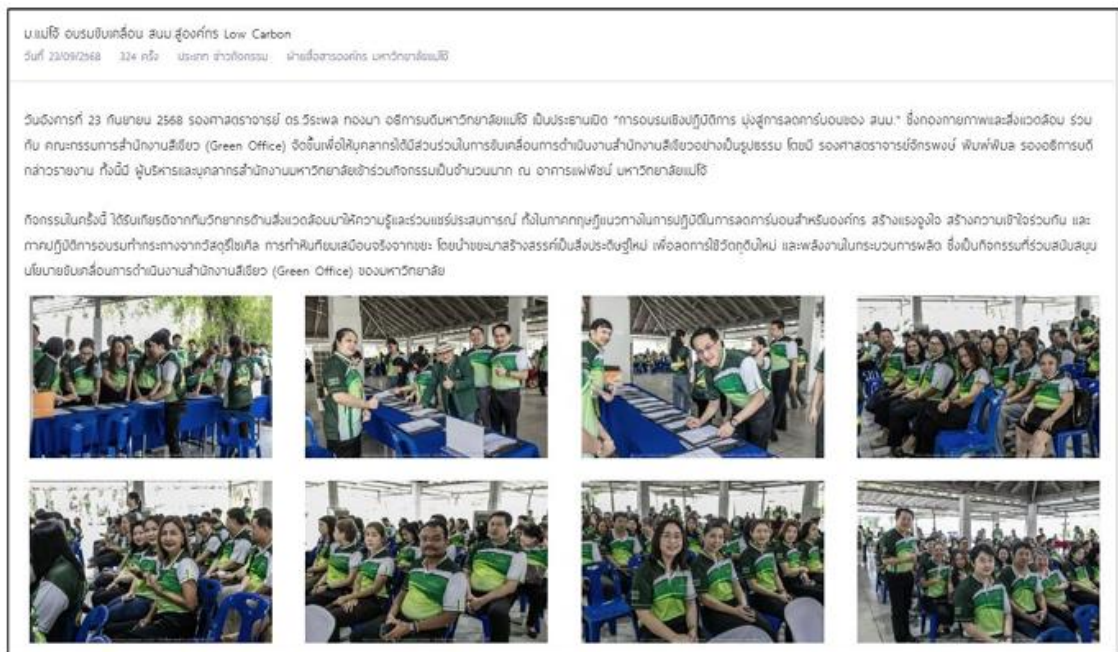
จากผลการเปรียบเทียบก๊าซเรือนกระจกข้างต้น พบว่า บรรลุตามเป้าหมาย โดยมีปริมาณ ก๊าซเรือนกระจกลดลง 10.63 tCO<sub>2</sub>e ซึ่งเป็นผลมาจากการที่วิทยาลัยพลังงานทดแทนได้มีการกำหนดมาตรการด้านต่าง ๆ และแนวทางการดำเนินการ เพื่อลดการปล่อยก๊าซเรือนกระจกของวิทยาลัยพลังงานทดแทน และมีการดำเนินการต่อเนื่องมาตั้งแต่ปี 2564 จนถึงปัจจุบัน วิทยาลัยพลังงานทดแทนได้ส่งเสริมสนับสนุนให้บุคลากรเกิดความตระหนัก สร้างจิตสำนึกให้กับบุคลากร และผู้ใช้อาคาร สร้างการมีส่วนร่วม ดังนี้

- 1) ลดการใช้พลังงานไฟฟ้า โดยรณรงค์ให้บุคลากร ผู้ใช้อาคาร ฯลฯ รับทราบมาตรการ และแนวทางการลดการใช้ไฟฟ้า เช่น เดินขึ้น-ลงอาคาร แทนการใช้ลิฟท์ กำหนดเวลาเปิด-ปิดเครื่องปรับอากาศ และ ไฟฟ้า เป็นต้น

2) ลดการใช้น้ำมันในการเดินทางไปติดต่อราชการ ไปประชุม หรือฝึกอบรม ภายนอก การ จัดประชุมออนไลน์ เข้าร่วมประชุมออนไลน์ การส่งเอกสารต่าง ๆ ทางอิเล็กทรอนิกส์ แทนการ ไปส่งเอกสารด้วยตนเอง ผ่านช่องทางการสื่อสารต่าง ๆ ใช้รถไฟฟ้า หรือจักรยาน ในการเดินทางภายใน มหาวิทยาลัย การเดินทางโดย ใช้รถยนต์ร่วมกัน (ทางเดียวกันไปด้วยกัน Carpool) ฯลฯ

3) ลดการใช้กระดาษ โดยใช้ระบบอิเล็กทรอนิกส์ให้มากขึ้น หรือติดต่อผ่าน สื่ออิเล็กทรอนิกส์ โซเชียลเน็ตเวิร์ค อีเมล การใช้กระดาษ 2 หน้า ฯลฯ

4) ลดปริมาณขยะ รณรงค์แยกขยะก่อนทิ้ง ลดการใช้ขยะแบบใช้ครั้งเดียวแล้วทิ้ง การนำ ขยะมารีไซเคิล ฯลฯ 5) การดำเนินกิจกรรมต่าง ๆ เพื่อลดการปล่อยก๊าซเรือนกระจกอย่างต่อเนื่อง เช่น กิจกรรมรณรงค์ลดการใช้ไฟฟ้า (ปิดไฟฟ้า 1 ชั่วโมงในช่วงเวลา 12.00 – 13.00 น.) [บุคลากรวิทยาลัย พลังงานทดแทนเข้าร่วมกิจกรรม Car Free Day 2025 “900,000 ก้าว เดินลดคาร์บอน” จัดกิจกรรม “อบรม เชิงปฏิบัติการ มุ่งสู่การลดคาร์บอนของสำนักงานมหาวิทยาลัย”](#)



1.5.3 บุคลากร/ผู้ที่เกี่ยวข้อง (Outsource) มีความรู้ ความเข้าใจเกี่ยวกับก๊าซเรือนกระจก ในภาพรวมของสำนักงาน โดยการสุ่มสอบถามในเรื่องต่าง ๆ

- สัมภาษณ์บุคลากร